

Указания по сборке. Прихожая Катрин

Сборку изделия рекомендуем доверить специалисту

Перед сборкой внимательно ознакомьтесь с данной инструкцией, проверьте комплектность фурнитуры и разберите её по назначению. Упаковку и прокладочный материал можно использовать в качестве подстилочного материала при сборке. Сборку произведите на ровной жёсткой поверхности.

Предприятие-изготовитель оставляет за собой право без уведомления потребителя вносить изменения в конструкцию изделия для улучшения его технологических и эксплуатационных параметров.

Последовательность сборки:

Изделие имеет левый и правый вариант сборки.

Подготовить детали к сборке. Распределить по позициям.

В стенки боковые (14,15) и стенку верхнюю тумбы (10) вбить шканты (38), вкрутить штоки эксцентриков (36). В стенки (9,14,15) установить эксцентрики (36). В стенку верхнюю тумбы (10) вбить фиксатор створки (31). В зависимости от выбранного варианта сборки к стенке нижней (7) прикрутить опоры (29) саморезами (33) (см. Схему присадки опор). К стенке левой (5) и стенке нижней (7) прикрутить ответные планки петель вкладных (30) евровинтами (21). К полке соединительной (12) прикрутить штангу выдвигающую (39) саморезами (33).

В горизонтальном положении к стенкам боковым (5,6) прикрепить полку соединительную (12) еврошурупами (22), затем прикрепить стенки верхнюю (8) и стенку верхнюю тумбы (10) еврошурупами (22), предварительно досверлив отверстия с нужной стороны. Соединить стенки боковые (14,15) со стенкой задней, затянуть эксцентрики. Соединить стенку нижнюю (7) с боковыми стенками (14,15) еврошурупами (22).

Соединить две получившиеся сборки, затянуть эксцентрики (58).

К стенке боковой (6) прикрепить полку радиусную (13) еврошурупами (22), затем прикрепить планки вешалки (11) к полке радиусной (13) и стенкам верхним (8,10) еврошурупами (22). Прикрепить планку радиусную (3) к полке радиусной (13) и стенкам верхним (8,10) еврошурупами (22).

Прибить стенку заднюю (1) гвоздями (20) из расчета 150 мм между соседними гвоздями, не допуская повреждения декоративного покрытия деталей.

В вертикальном положении навесить створки (2,4), предварительно прикрутив петли (30) саморезами (33) и ручку (32) саморезами (35) через шайбы декоративные (37).

Прикрутить газлифты (40) саморезами (32) согласно инструкции (в комплекте). Прикрутить крючки (27,28) саморезами (34) к планкам (3,11) на необходимом уровне.

После полной сборки осуществить окончательную регулировку опор и петель.

Комплектовочная ведомость фурнитуры. Прихожая Катрин (упак.1)

№	Наименование	Вид	Кол-во	№	Наименование	Вид	Кол-во
20	Гвоздь 2x20 цинк		50	31	Фиксатор		1
21	Евровинт		10	32	Ручка		2
22	Еврошуруп		31	33	Саморез 4x16		41
23	Заглушка для еврошурупа		31	34	Саморез 4x25		8
24	Заглушка для эксцентрика		8	35	Саморез 4x30		4
25	Заглушка технологическая		10	36	Стяжка эксцентриковая		8
26	Ключ еврошурупа		1	37	Шайба декоративная		4
27	Крючок большой		3	38	Шкант 8x30		4
28	Крючок малый		1	39	Штанга выдвигающая 300		1
29	Опора ОР-30		5	40	Газлифт секретерный		1
30	Петля вкладная		5	41	Навес		1

Комплектовочная ведомость на щитовые детали. Прихожая Катрин

№	Наименование	Размер	Кол-во	№ упак	№	Наименование	Размер	Кол-во	№ упак
1	Стенка задняя	1548x544	1	3	9	Стенка задняя	388x867	1	3
2	Створка пенала	1514x510	1	3	10	Стенка верхняя тумбы	900x342	1	2
3	Планка радиусная	1924x252	1	3	11	Планка вешалки	1520x128	2	3
4	Створка обувницы	382x861	1	3	12	Полка соединительная	516x321	1	2
5	Стенка левая	1520x340	1	2	13	Полка радиусная	483x320	1	3
6	Стенка правая	1520x340	1	2	14	Стенка левая тумбы	388x340	1	2
7	Стенка нижняя	1154x342	1	2	15	Стенка правая тумбы	388x340	1	2
8	Стенка верхняя	1154x342	1	2					

После полной сборки и установки предприятие-изготовитель рекомендует во избежание опрокидывания изделия дополнительно закрепить его к стене, используя уголок монтажный (41) и саморезы 4x16 (в комплекте) в соответствии с рисунком.

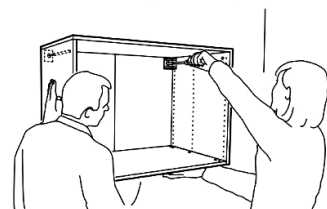
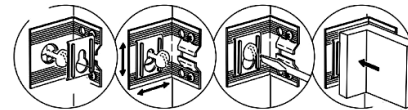


Схема присадки опор

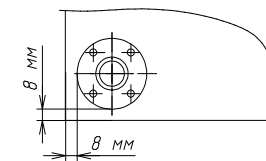
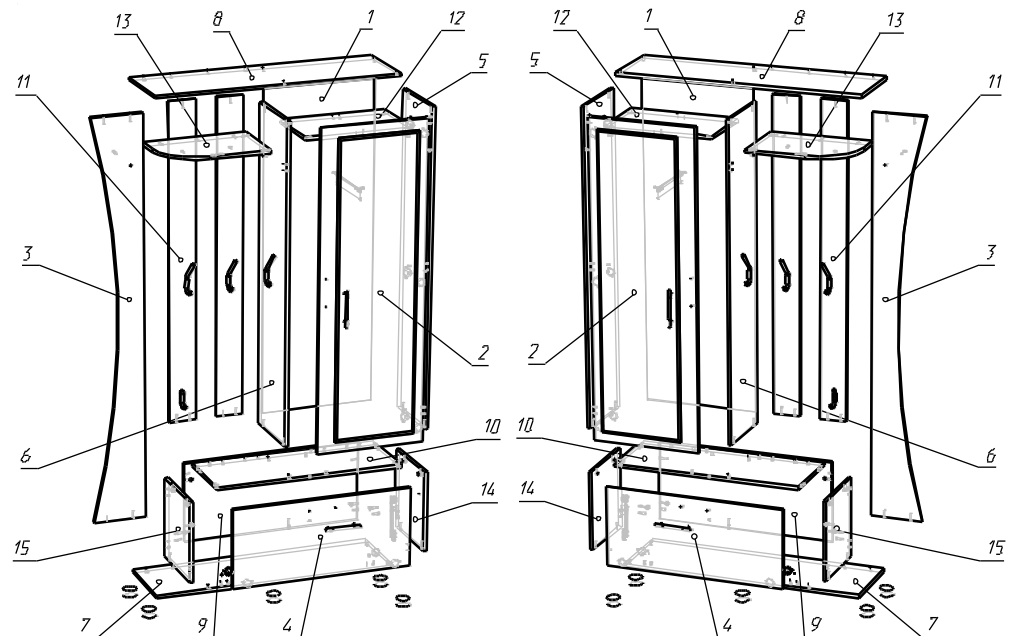


Рисунок 1. Схема установки монтажного уголка

Схема сборки. Прихожая Катрин



Приобретенный Вами набор мебели (модуль) должен использоваться по его прямому назначению в жилых отапливаемых помещениях с влажностью воздуха не более 75%.

Транспортировка, погрузочно-разгрузочные работы, хранение.

Транспортировка изделия допускается только в заводской упаковке любыми видами крытого транспорта, обеспечивающими защиту от внешних погодных воздействий и промокания. Погрузочно-разгрузочные работы производятся вручную, не допуская ударов. Упаковки с наименованием «Осторожно, стекло» укладываются поверх остальных. Сторона упаковки, где наклеен ярлык (этикетка) является верхом.

Упаковки укладываются вплотную друг к другу, перекладываются поролоном (мягкой ветошью). Обеспечивается крепление упаковок к бортам специальными ремнями для исключения их смещений во время движения.

Хранение изделия допускается только в заводской упаковке на поддонах, ярусами, не более 5 рядов. Хранение должно осуществляться в сухих отапливаемых помещениях.

Установка и эксплуатация мебели.

Установка изделия производится в жилых сухих, отапливаемых помещениях покупателя с температурой воздуха 10-30° С. Изделие должно быть установлено на твердом ровном горизонтальном полу не ближе 50 см от отопительных и нагревательных приборов. Сборку изделия производить в строгом соответствии с Указаниями по сборке, изложенными на странице 2 настоящего вкладыша.

Гарантийные обязательства сохраняются с учетом соблюдения при эксплуатации мебели указанных ниже максимальных нагрузок:

- не более 100-110 кг распределенной равномерной массы на одно спальное место для ортопедических кроватных оснований с обязательным использованием ортопедических пружинных матрацев;
- не более 5 кг распределенной равномерной массы на одну стеклянную полку, один выдвижной ящик;
- не более 10 кг распределенной равномерной массы на одну полку/столешницу ЛДСП.

Поверхность изделия и его деталей следует оберегать от попадания влаги, щелочей и иных химических растворителей. Чистку поверхности ламинированных деталей производить сухими мягкими тканями, при необходимости используя специальные полироли и чистящие составы для корпусной мебели. Чистку фасадов из стекла производить влажной мягкой тканью без применения каких-либо химических средств. На поверхности изделия не допускается установка горячих (свыше 40° С) предметов.

По необходимости, но не реже одного раза в год, производить подтяжку винтов и болтов основных и регулировочных креплений, петель, створок, иных выдвижных механизмов.

Гарантийные обязательства.

Предприятие-изготовитель гарантирует соответствие изделия требованиям ГОСТ 16371-2014 "Мебель. Общие технические условия" при соблюдении условий транспортирования, эксплуатации и рекомендаций по уходу за мебелью.

Срок хранения – 24 мес. со дня изготовления мебели.

Гарантийный срок эксплуатации – 24 мес. со дня продажи изделия.

Срок службы изделия – восемь лет со дня продажи мебели.

Если дату продажи установить невозможно, то датой начала гарантийного срока и срока службы считается дата выпуска изделия.

Гарантийные обязательства не предоставляются при нарушениях условий правил транспортировки, погрузочно-разгрузочных работ, хранения, установки и эксплуатации изделия, при каких-либо самостоятельных изменениях и переделках конструктива изделия, а так же при использовании изделия не по его прямому назначению.

Порядок предъявления претензий по качеству.

Все претензии по качеству изделия направляются покупателем к продавцу данного изделия с предъявлением настоящего вкладыша и документов подтверждающих факт покупки данного изделия. Продавец, на основании заключенного между ним и предприятием-изготовителем договора, обязан принимать претензии покупателя и в полной мере выполнять требования действующего законодательства о защите прав потребителей.

Свидетельство о приемке.

Изделие соответствует ГОСТ 16371-2014 и признано годным к эксплуатации.

Дата выпуска изделия 23.09.2024 Отметка ОТК _____

E-mail: m-spravka@mail.ru; www.linamebel.ru

Юр. адрес: Россия, 442892, Пензенской обл.,

Сердобский район, пос. Сазанье, ул. Индустриальная, 1,

тел./факс: (84167) 222-08, 205-74.

Адрес производства: 442893, Россия, Пензенская обл., г. Сердобск,

ул. Энергетиков 18, тел./факс: (84167) 249-20, 247-77



ЕАЭС N RU Д-RU.PA01.В.40305/21



Изделие: Гарнитур мебели Прихожая Катрин



Ш.1154 Г. 345 В. 1986

**Свидетельство о приемке, правила эксплуатации,
сборки, установки. Гарантийные обязательства.**