

Указания по сборке. Прихожая Инфинити Вешалка угловая
Сборку изделия рекомендуем доверить специалисту

Перед сборкой внимательно ознакомьтесь с данной инструкцией, проверьте комплектность фурнитуры и разберите её по назначению. Упаковку и прокладочный материал можно использовать в качестве подстилочного материала при сборке. Сборку произведите на ровной жёсткой поверхности.

Предприятие-изготовитель оставляет за собой право без уведомления потребителя вносить изменения в конструкцию изделия для улучшения его технологических и эксплуатационных параметров.

Последовательность сборки:

Подготовить детали к сборке. Распределить по позициям.

К стенке нижней (2) прикрутить опоры (11) саморезами (8) согласно схеме присадки опор. В необходимом месте к стенкам (4) или (5) прикрутить крючки (9) саморезами (12). Соединить стенку (4) со стенкой (5) еврошурупами (6). Прикрепить полки (1) к стенками (4,5) еврошурупами (6). Прикрутить стенку верхнюю (3) и стенку нижнюю (2) к стенкам (4,5) еврошурупами (6).

Комплектовочная ведомость на щитовые детали.
Прихожая Инфинити Вешалка угловая

| № | Наименование | Размер | Кол-во | № упак. |
|---|-----------------|----------|--------|---------|
| 1 | Полка радиусная | 338x338 | 2 | 2 |
| 2 | Стенка нижняя | 354x354 | 1 | 2 |
| 3 | Стенка верхняя | 354x354 | 1 | 2 |
| 4 | Стенка левая | 2078x354 | 1 | 2 |
| 5 | Стенка правая | 2078x338 | 1 | 2 |

Комплектовочная ведомость фурнитуры.
Прихожая Инфинити Вешалка угловая (упак. 1)

| № | Наименование | Вид | Кол-во | № | Наименование | Вид | Кол-во |
|---|---------------------|---|--------|----|----------------------|---|--------|
| 6 | Еврошуруп |  | 18 | 10 | Ключ еврошурупа |  | 1 |
| 7 | Заглушка еврошурупа |  | 18 | 11 | Опора |  | 3 |
| 8 | Саморез 4x16 |  | 12 | 12 | Саморез 4x20 |  | 4 |
| 9 | Крючок |  | 2 | 13 | Стяжка межсекционная |  | 1 |

Схема сборки. Прихожая Инфинити Вешалка угловая

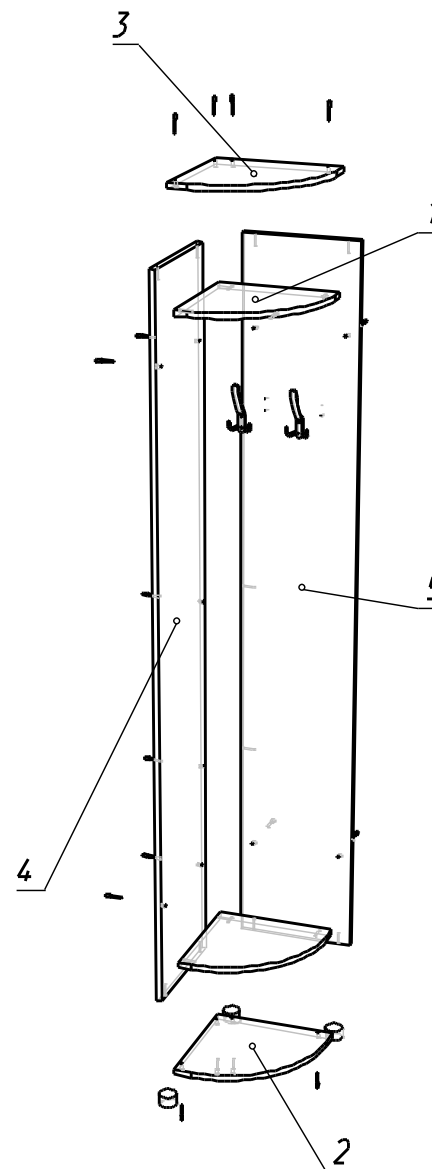
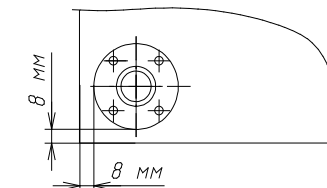


Схема присадки опор



После полной сборки и установки изделия предприятие-изготовитель рекомендует дополнительно соединить секции мебельного набора стяжками межсекционными (в комплекте), просверлив дополнительно отверстия сверлом диаметром 8 мм насквозь в местах соприкосновения секций, не допуская повреждения декоративного покрытия деталей.

Приобретенный Вами набор мебели (модуль) должен использоваться по его прямому назначению в жилых отапливаемых помещениях с влажностью воздуха не более 75%.

Транспортировка, погрузочно-разгрузочные работы, хранение.

Транспортировка изделия допускается только в заводской упаковке любыми видами крытого транспорта, обеспечивающими защиту от внешних погодных воздействий и промокания. Погрузочно-разгрузочные работы производятся вручную, не допуская ударов. Упаковки с наименованием «Осторожно, стекло» укладываются поверх остальных. Сторона упаковки, где наклеен ярлык (этикетка) является верхом.

Упаковки укладываются вплотную друг к другу, перекадываются поролоном (мягкой ветошью). Обеспечивается крепление упаковок к бортам специальными ремнями для исключения их смещений во время движения.

Хранение изделия допускается только в заводской упаковке на поддонах, ярусами, не более 5 рядов. Хранение должно осуществляться в сухих отапливаемых помещениях.

Установка и эксплуатация мебели.

Установка изделия производится в жилых сухих, отапливаемых помещениях покупателя с температурой воздуха 10-30° С. Изделие должно быть установлено на твердом ровном горизонтальном полу не ближе 50 см от отопительных и нагревательных приборов. Сборку изделия производите в строгом соответствии с Указаниями по сборке, изложенными на странице 2 настоящего вкладыша.

Гарантийные обязательства сохраняются с учетом соблюдения при эксплуатации мебели указанных ниже максимальных нагрузок:

- не более 100-110 кг распределенной равномерной массы на одно спальное место для ортопедических кроватных оснований с обязательным использованием ортопедических пружинных матрацев;
- не более 5 кг распределенной равномерной массы на одну стеклянную полку, один выдвижной ящик;
- не более 10 кг распределенной равномерной массы на одну полку/столешницу ЛДСП.

Поверхность изделия и его деталей следует оберегать от попадания влаги, щелочей и иных химических растворителей. Чистку поверхности ламинированных деталей производить сухими мягкими тканями, при необходимости используя специальные полироли и чистящие составы для корпусной мебели. Чистку фасадов из стекла производить влажной мягкой тканью без применения каких-либо химических средств. На поверхности изделия не допускается установка горячих (свыше 40° С) предметов.

По необходимости, но не реже одного раза в год, производить подтяжку винтов и болтов основных и регулировочных креплений, петель, створок, иных выдвижных механизмов.

Гарантийные обязательства.

Предприятие-изготовитель гарантирует соответствие изделия требованиям ГОСТ 16371-2014 "Мебель. Общие технические условия" при соблюдении условий транспортирования, эксплуатации и рекомендаций по уходу за мебелью.

Срок хранения – 24 мес. со дня изготовления мебели.

Гарантийный срок эксплуатации – 24 мес. со дня продажи изделия.

Срок службы изделия – восемь лет со дня продажи мебели.

Если дату продажи установить невозможно, то датой начала гарантийного срока и срока службы считается дата выпуска изделия.

Гарантийные обязательства не предоставляются при нарушениях условий правил транспортировки, погрузочно-разгрузочных работ, хранения, установки и эксплуатации изделия, при каких-либо самостоятельных изменениях и переделках конструктива изделия, а так же при использовании изделия не по его прямому назначению.

Порядок предъявления претензий по качеству.

Все претензии по качеству изделия направляются покупателем к продавцу данного изделия с предъявлением настоящего вкладыша и документов подтверждающих факт покупки данного изделия. Продавец, на основании заключенного между ним и предприятием-изготовителем договора, обязан принимать претензии покупателя и в полной мере выполнять требования действующего законодательства о защите прав потребителей.

Свидетельство о приемке.

Изделие соответствует ГОСТ 16371-2014 и признано годным к эксплуатации.

Дата выпуска изделия 21.09.2024 Отметка ОТК _____

E-mail: m-spravka@mail.ru; www.linamebel.ru

Юр. адрес: Россия, 442892, Пензенской обл.,

Сердобский район, пос. Сазанье, ул. Индустриальная, 1,

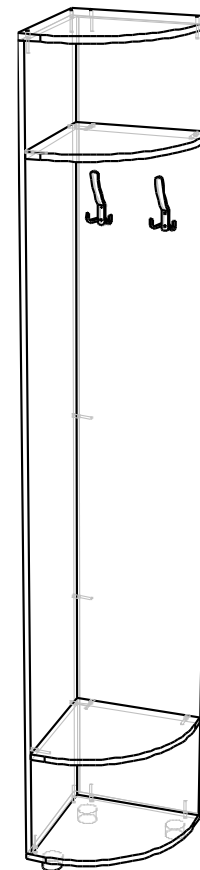
тел./факс: (84167) 222-08, 205-74.

Адрес производства: 442893, Россия, Пензенская обл., г. Сердобск,
ул. Энергетиков 18, тел./факс: (84167) 249-20, 247-77

ЕАЭС N RU Д-RU.PA01.В.40305/21



Изделие: Набор мебели для квартиры Прихожая Инфинити Вешалка угловая



Ш.354 Г. 354 В. 2140

**Свидетельство о приемке, правила эксплуатации,
сборки, установки. Гарантийные обязательства.**